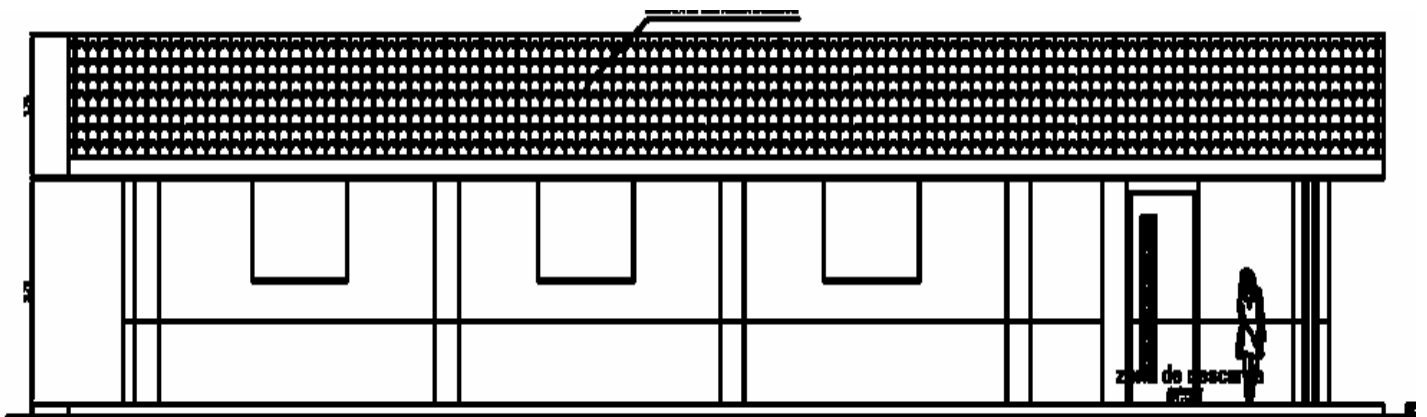


ASPECTOS GENERALES DE LOS CENTROS Y MINICENTROS DE ACOPIO DE ENVASES DE PLAGUICIDAS Y CAMPAÑAS DE SENSIBILIZACION

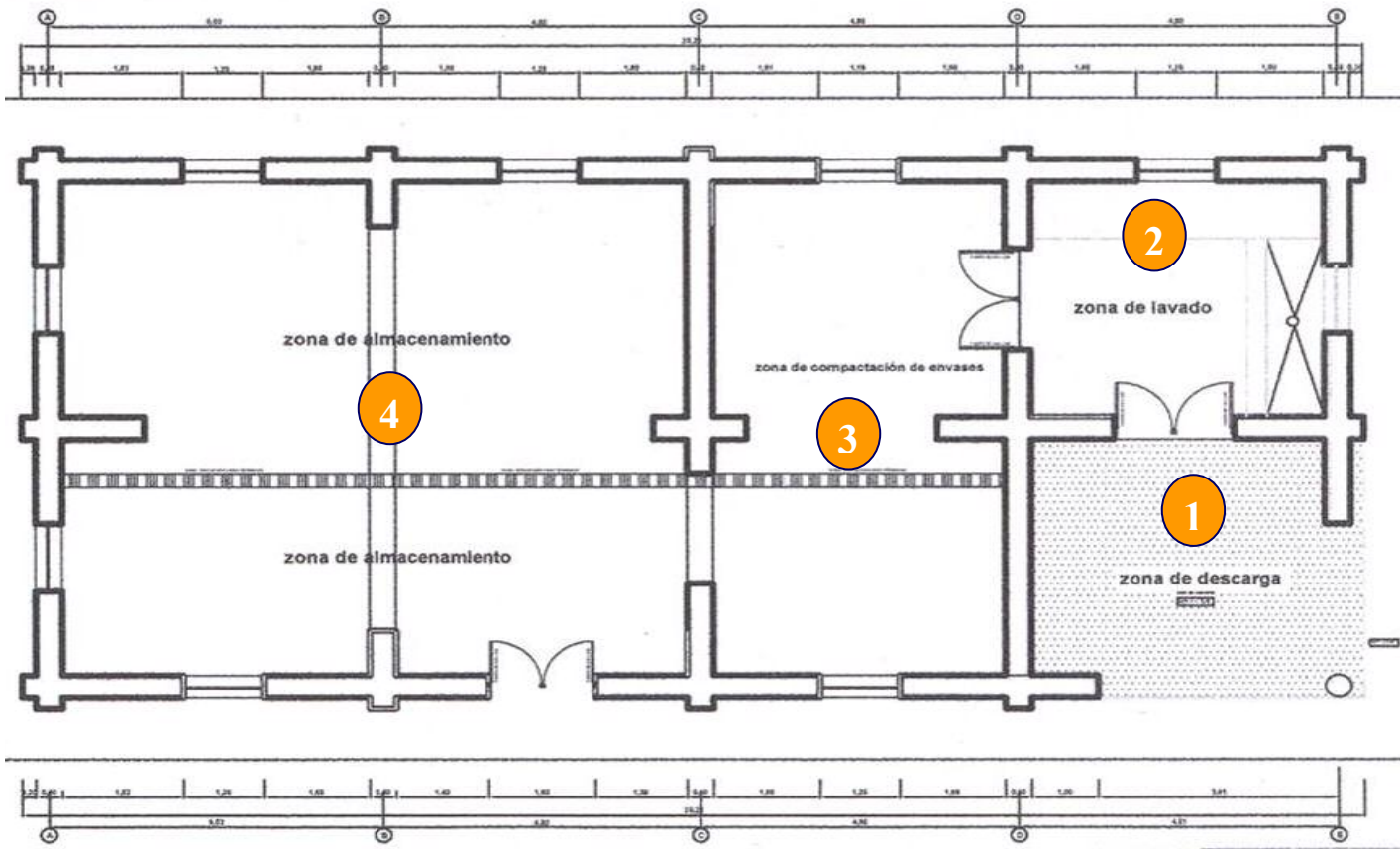
Centro de acopio de envases de plaguicidas



Características:

- **Piso de concreto impermeable.**
- **Piso con canaleta de recolección para eventuales derrames.**
- **Paredes altas para evitar derrames y contaminación por agua de lluvia.**
- **Tener suficiente ventilación para evitar formación de gases.**
- **Disponer de paredes de ventilación, que pueden ser de alambrado.**
- **Puertas cerradas para evitar entrada de personas ajenas.**
- **Tener espacio suficiente para almacenar cantidades de material, procesado y sin procesar.**
- **Contar con una máquina compactadora y/o trituradora de envases.**

Centro de acopio de envases de plaguicidas



Centro de acopio ubicado en Barrio Común, Chupaca

Minicentros de acopio de envases

Características:

- Construcciones de área pequeña (1 a 2 m²).
- Ubicados en el campo en lugares de mayor acceso a los agricultores.
- Base de hormigón con cemento.
- Las paredes son de malla de alambre alta, que favorecen la ventilación.
- Techo de calamina.
- Puerta con seguro.
-



Campañas de sensibilización

- Spots radiales difundidos en principales medios locales



- Materiales de difusión (afiches y cartillas)

- Charlas informativas en comisiones y juntas regantes

